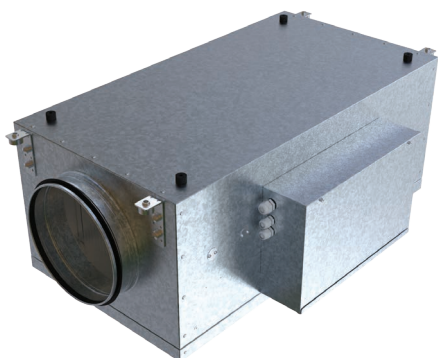


Серія
ВЕНТС МПА Е А70



Припливна установка з продуктивністю до **770 м³/год** у тепло- та звукоізованому корпусі

■ **Опис**

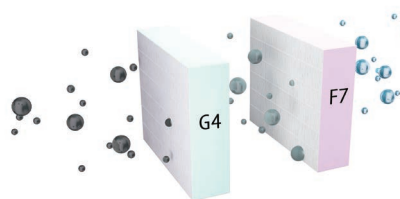
Припливна установка МПА є повністю готовим вентиляційним агрегатом, що забезпечує фільтрацію, нагрівання та подавання свіжого повітря до приміщення.

■ **Корпус**

Корпус виготовлений зі сталі з алюмоцинковим покриттям. Ізоляція виконана з мінеральної вати завтовшки 30 мм.

■ **Фільтр**

Установка оснащена фільтром класу Coarse 90%/G4. Опційно доступний фільтр класу ePM1 70%/F7.



■ **Нагрівач**

Установка МПА...А70 укомплектована електричним нагрівачем.

■ **Вентилятор**

Установка обладнана відцентровим вентилятором з асинхронним двигуном та назад загнутими лопатками.

■ **Керування та автоматика**

Установка обладнана контролером А70 та модифікованим пультом керування П2-10.

Функції	А70
Увімкнення/вимкнення вентилятора	+
Увімкнення/вимкнення нагрівача	+
Зміна швидкості вентилятора	Опція
Контроль температури у припливному каналі	+
Увімкнення/вимкнення витяжного вентилятора	+
Увімкнення/вимкнення охолоджувача	+
Керування приводом повітряної заслінки	+
Вхід пожежної сигналізації	+

■ **Монтаж**

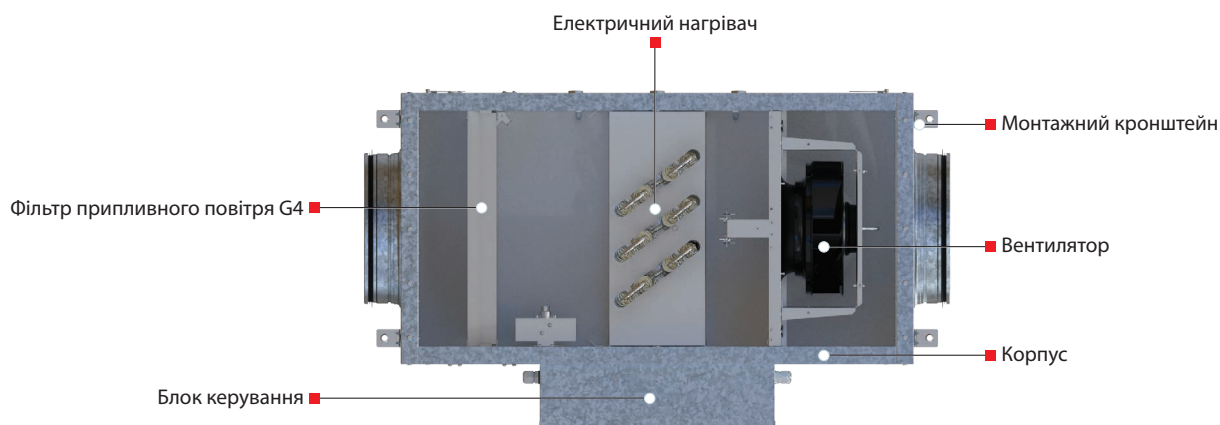
Припливна установка монтується на підлозі, підвішується до стелі або кріпиться на стіні за допомогою кронштейнів.

Установку можна розмістити як у допоміжних приміщеннях, так і в основних (над підвісною стелею, у ніші або у відкритий спосіб).

Усі електричні підключення виконуються через клемну колодку в розподільній коробці.

Необхідно передбачити можливість доступу до установки для сервісного обслуговування та очищення фільтра.

Конструкція установки МПА Е А70

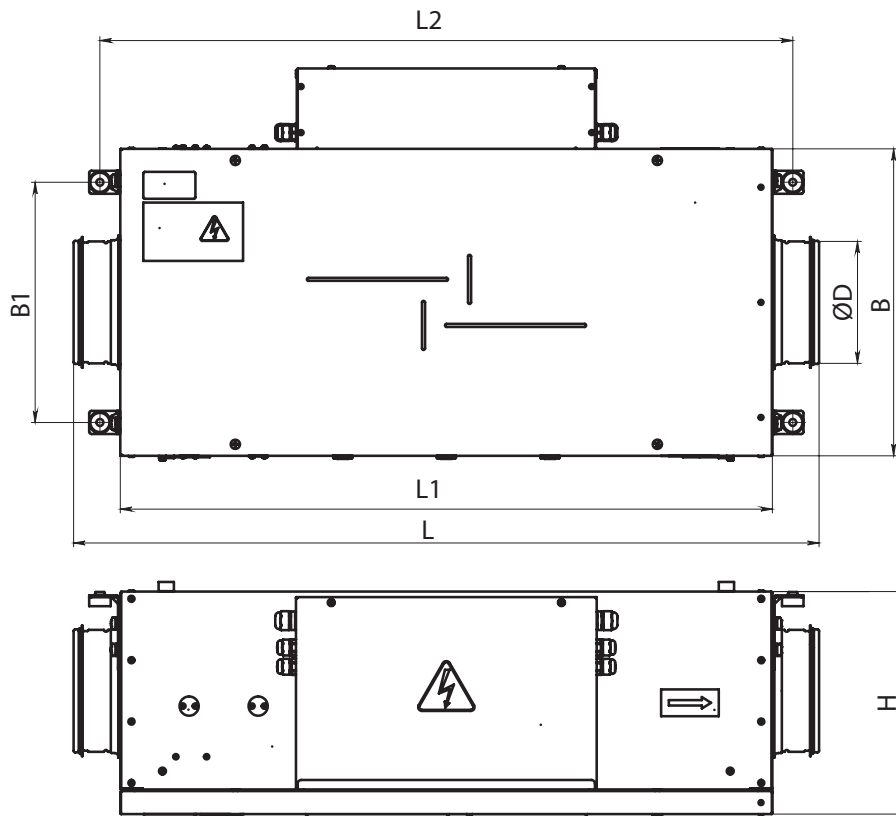


Умовне позначення

Серія	Номінальна продуктивність, м³/год	Нагрівач	Потужність нагрівача, кВт	Тип виконання	Тип контролера
ВЕНТС МПА	300; 400; 700	Е: електричний	1,7; 2,4; 3,3; 5,1; 6,0; 9,0	Л: лівий П: правий	А70

Габаритні розміри

Модель	Розміри, мм						
	L	L1	L2	H	B	B1	ØD
МПА 300 Е А70	972	850	903	290	400	313	160
МПА 400 Е А70	972	850	903	351	400	313	200
МПА 700 Е А70	972	850	903	351	460	353	250



Аксессуары для припливно-витяжних установок

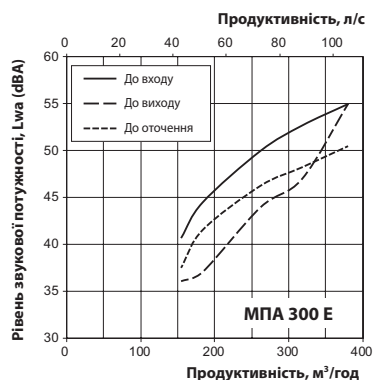
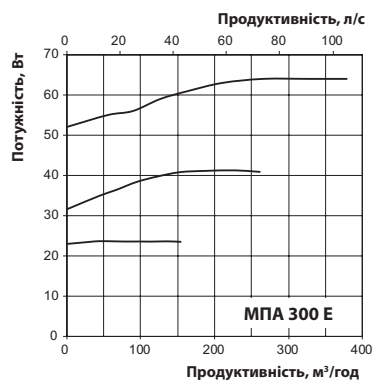
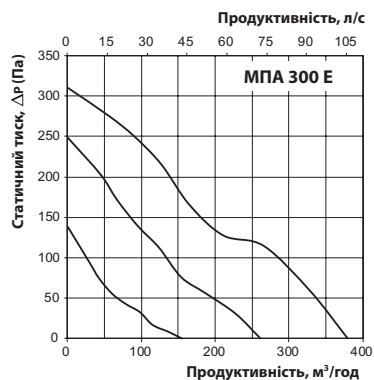
Тип	Фільтр Coarse/G4	Фільтр ePM1/F7	Регулятор швидкості симісторний PC-1	Шумоглушник CP	Зворотний клапан КОМ	Повітряна заслінка КРВ	Електричний привод	
								
МПА 300 Е А70	CF 334x226x48 Coarse 90%/G4	CF 334x226x48 ePM1 70%/F7	PC-1-400	CP 160 600/900/1200	КОМ 160	КРВ 160	LF230	TF230
МПА 400 Е А70	CF 334x287x48 Coarse 90%/G4	CF 334x287x48 ePM1 70%/F7		CP 200 600/900/1200	КОМ 200	КРВ 200		
МПА 700 Е А70	CF 384x287x48 Coarse 90%/G4	CF 384x287x48 ePM1 70%/F7		CP 250 600/900/1200	КОМ 250	КРВ 250		

ПРИПЛИВНІ УСТАНОВКИ

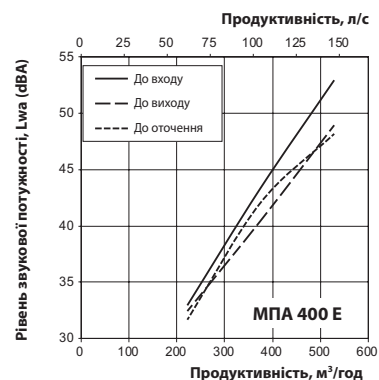
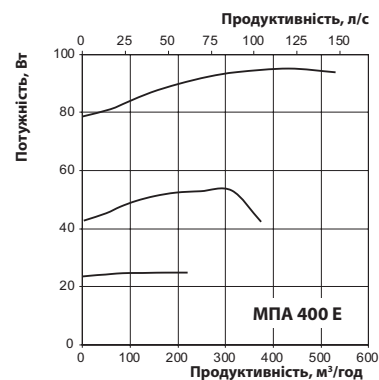
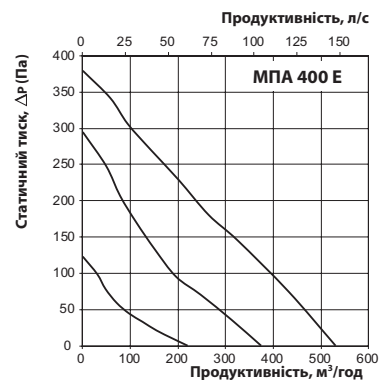
Технічні дані

	МПА 300 E-1,7 A70	МПА 300 E-5,1 A70	МПА 400 E-2,4 A70	МПА 400 E-3,3 A70	МПА 400 E-6,0 A70
Напруга живлення, В/50 Гц	1~ 230	3~ 400	1~ 230	3~ 400	3~ 400
Максимальна потужність вентилятора, кВт	0,064		0,095		
Максимальна потужність електричного нагрівача, кВт	1,7	5,1	2,4	3,4	6,0
Максимальна потужність загальна, кВт	1,764	5,164	2,495	3,495	6,095
Максимальний струм вентилятора, А	0,3		0,5		
Максимальний струм загальний, А	7,7	7,4	11,0	5,4	9,2
Максимальна продуктивність, м³/год	380		530		
Рівень звукового тиску крізь корпус, 3 м, макс. продуктивність, дБА	34,5		32,4		
Температура повітря, яке переміщується, °С	-30...+40		-30...+40		
Матеріал корпусу	Алюмоцинк		Алюмоцинк		
Ізоляція	30 мм, мінеральна вата		30 мм, мінеральна вата		
Фільтр	Coarse 90%/G4 (опція ePM1 70%/F7)		Coarse 90%/G4 (опція ePM1 70%/F7)		
Діаметр повітропроводу, мм	160		200		
Маса, кг	24		25		

ВЕНТС МПА Е А70



ВЕНТС МПА Е А70



	МПА 700 Е-3,0 А70	МПА 700 Е-6,0 А70	МПА 700 Е-9,0 А70
Напруга живлення, В/50 Гц		3~ 400	
Максимальна потужність вентилятора, кВт		0,134	
Максимальна потужність електричного нагрівача, кВт	3,0	6,0	9,0
Максимальна потужність загальна, кВт	3,134	6,134	9,134
Максимальний струм вентилятора, А		0,7	
Максимальний струм загальний, А	5,0	9,4	13,7
Максимальна продуктивність, м ³ /год		770	
Рівень звукового тиску крізь корпус, 3 м, макс. продуктивність, дБА		45,5	
Температура повітря, яке переміщується, °С		-30...+40	
Матеріал корпусу		Алюмоцинк	
Ізоляція		30 мм, мінеральна вата	
Фільтр		Coarse 90%/G4 (опція ePM1 70%/F7)	
Діаметр повітропроводу, мм		250	
Маса, кг		27	

ВЕНТС МПА Е А70
